



DE - Montage- und Verwendungshinweise

2



EN - Mounting and usage instructions

2



UA - Інструкція з експлуатації ConStands Power Evo

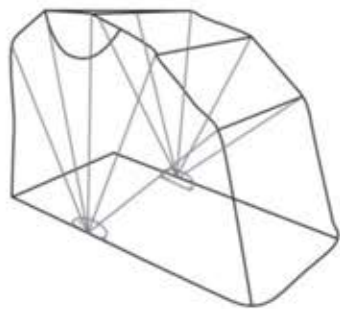
4



UA - Інструкція з експлуатації ConStands Power Evo

4

Zum Montagevideo /
to the mounting video



Allgemeine Hinweise

Vielen Dank für den Kauf einer MotoGuard Zeltgarage. Bitte lesen Sie sich die folgenden Montagehinweise sorgfältig durch. Die Vulpes Moto übernimmt keine Haftung für Sach- und/oder Personenschäden, die durch eine unsachgemäße beziehungsweise mangelhafte Montage oder Nutzung entstehen.

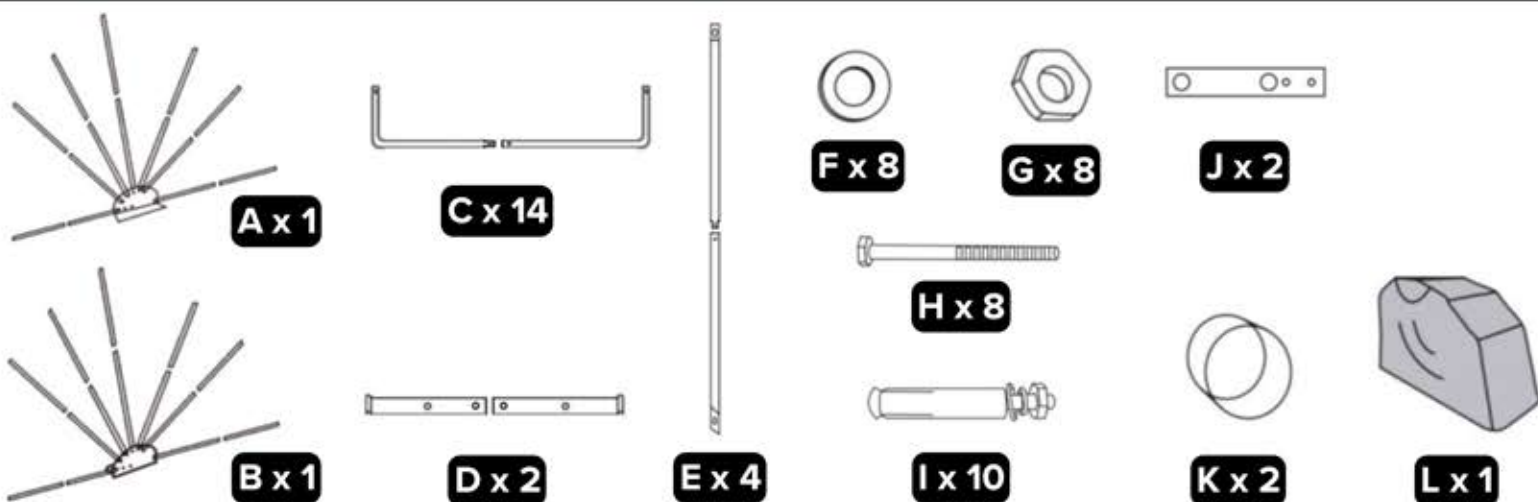
Technische Änderungen, Druckfehler und Irrtümer vorbehalten.

General Information

Thank you for purchasing a MotoGuard shelter garage. Please read the following installation instructions carefully. Vulpes Moto accepts no liability for damage to property and/or personal injury resulting from improper or faulty installation or use.

Subject to technical changes, printing errors and mistakes.

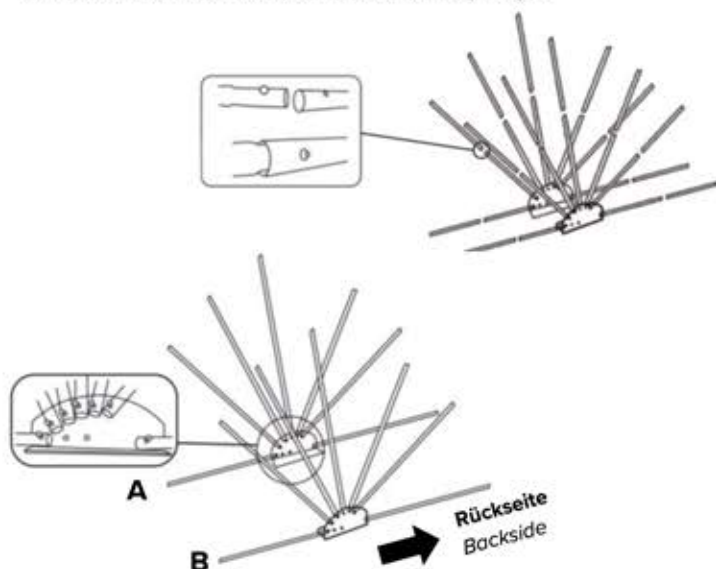
Lieferumfang / Scope of delivery



Aufbauanleitung / Assembly instructions

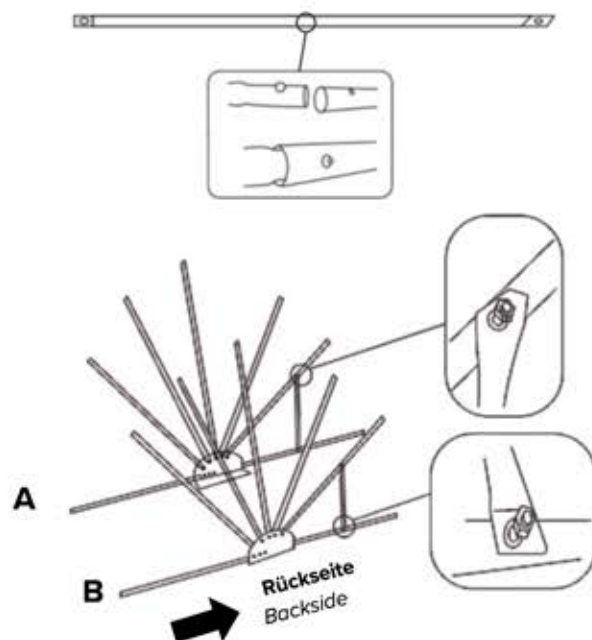
- 1** Verbinden Sie die nummerierte Stangen entsprechend der aufgeklebten Zahlen (1 mit 1, 2 mit 2, usw.). Legen Sie die Teile (A) und (B) bereit. Die Seite mit der kürzeren Stange wird die Garagenrückseite.

Connect the numbered rods according to the numbers glued on (1 with 1, 2 with 2, etc.). Prepare parts (A) and (B). The side with the shorter rod will be the back of the garage.



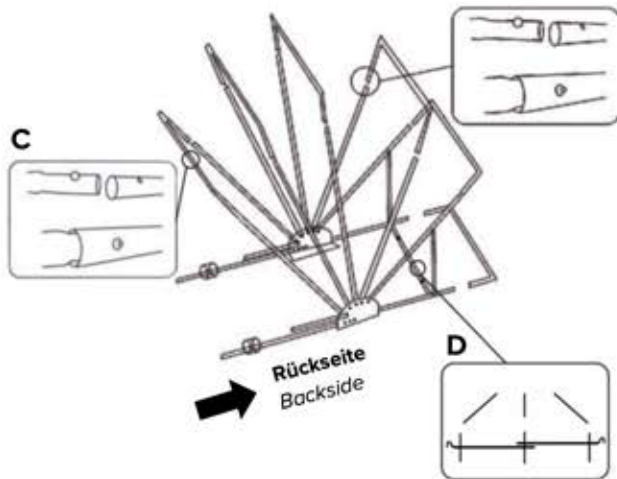
- 2** Montieren Sie die Stützen (E) mithilfe der Schrauben (H), Muttern (G) und Unterlegscheiben (F).

Mount the supports (E) using the screws (H), nuts (G) and washers (F).



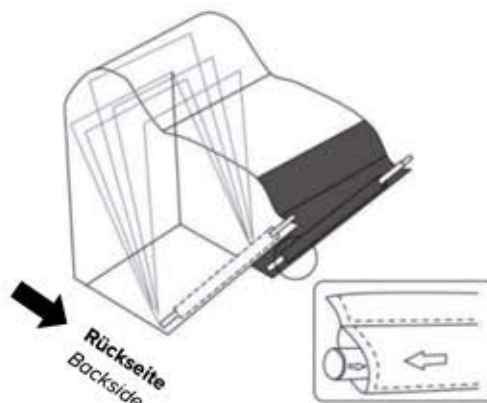
- 3** Verbinden Sie die Teile (A) und (B) mit den Stangen (C). Befestigen Sie Streben (J) an den Bohrungen von Teil (A) und (B). Verwenden Sie dazu Schrauben (H), Muttern (G) und Unterlegscheiben (F). Schieben Sie Teil (K) auf die Stangen und verankern Sie (D), (A) und (B) im Boden.

Connect parts (A) and (B) to the rods (C). Attach struts (J) to the holes in parts (A) and (B). Use screws (H), nuts (G) and washers (F) for this. Slide part (K) onto the bars and anchor (D), (A) and (B) to the floor.



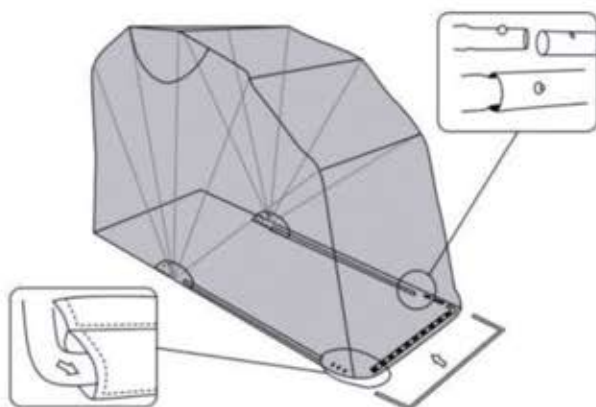
- 4** Klappen Sie den Rahmen vollständig nach hinten und ziehen Sie die Plane über. Achten Sie dabei auf die richtige Ausrichtung der Plane.

Fold the frame completely upwards and pull the tarpaulin over it. Ensure that the tarpaulin is correctly aligned.



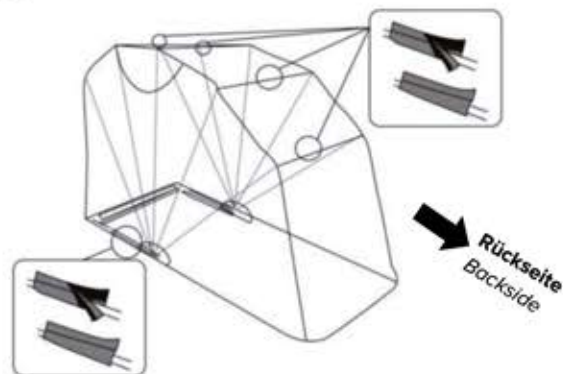
- 5** Befestigen Sie die Plane am letzten Verbindungsstück (C) und verbinden Sie die restlichen Zeltstangen von Teil (A) und (B).

Attach the tarpaulin to the last connecting piece (C) and connect the remaining tent poles from parts (A) and (B).



- 6** Befestigen Sie die Plane mit den, auf der Innenseite angebrachten, Klettverschlüssen am Rahmen.

Attach the tarpaulin to the frame using the Velcro fasteners on the inside.



Montagehinweise / Assembly notes



Verankerung des Rahmens: Der Rahmen kann mit Hilfe der Spreizschrauben (I) im Boden verankert werden. Hierfür sind in den Teilen (A), (A) und (D) entsprechende Bohrungen vorhanden.

Zusammenklappen und Verstauen: Entfernen Sie die Stützen (E) und fixieren Sie die Plane inkl. der Zeltstangen, um die Zeltgarage leichter transportieren oder lagern zu können.

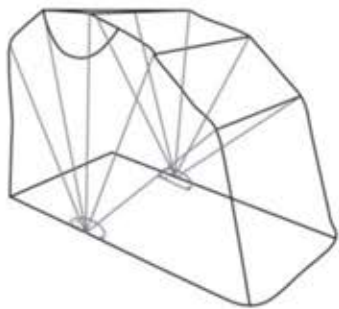
Sicherung: Schieben Sie die beiden Teile (K) über die Streben (J), um die Zeltgarage zu verschließen. Zusätzlich können Sie diese mit einem Kettenschloss (nicht enthalten) verschließen.



Anchoring the frame: The frame can be anchored to the floor using the expansion bolts (I). Appropriate holes are provided in parts (A), (A) and (D) for this purpose.

Folding and stowing away: Remove the supports (E) and secure the tarpaulin including the tent poles to make it easier to transport or store the tent garage.

Securing: Slide the two parts (K) over the struts (J) to close the tent garage. You can also lock them with a chain lock (not included).



Zum Montagevideo /
to the mounting video



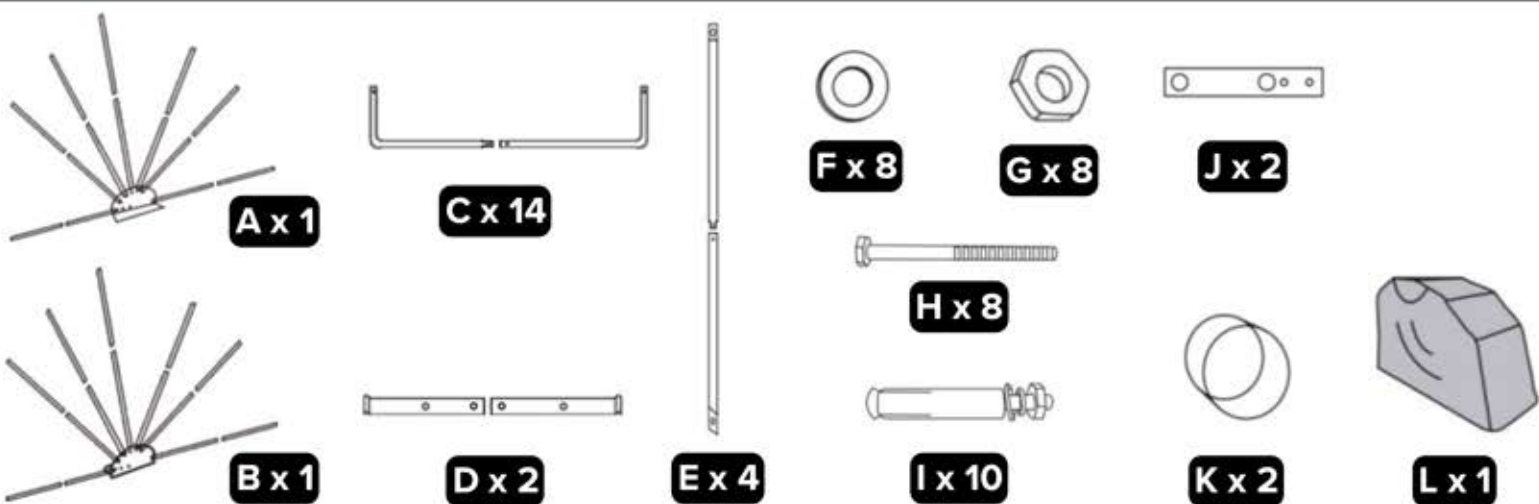
Загальна інформація

Дякуємо за придбання гараж-намета MotoGuard.
Будь ласка, уважно прочитайте наступні інструкції з встановлення.
Vulpes Moto не несе відповідальності за матеріальні збитки та/або тілесні ушкодження що виникли внаслідок неправильної установки чи використання.
Можливі технічні зміни та помилки.

Общая информация

Благодарим вас за приобретение гараж-палатки MotoGuard.
Пожалуйста, внимательно прочитайте следующие инструкции по установке.
Vulpes Moto не несет ответственности за материальный ущерб и/или телесные повреждения возникшие в результате неправильной установки или использования.
Возможны технические изменения, опечатки и ошибки.

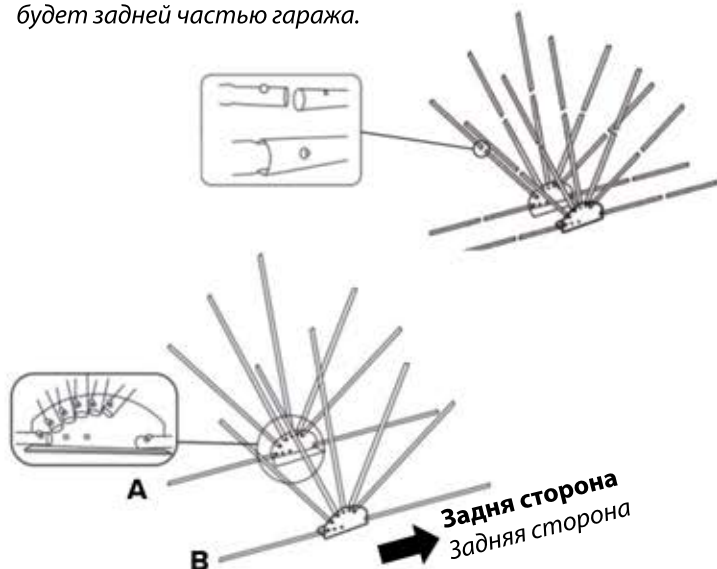
Обсяг постачання / Объем поставки



Інструкція зі збирання / Инструкция по сборке

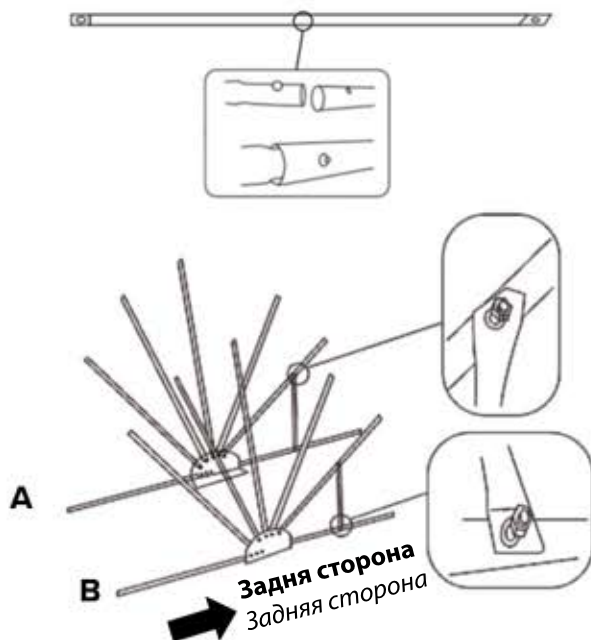
1 З'єднайте пронумеровані стрижні згідно з приклеєними цифрами (1 з 1, 2 з 2 тощо). Підготуйте деталі (А) та (Б). Сторона з коротшим стрижнем буде задня частина гаража.

Соедините пронумерованные стержни согласно приклеенным цифрам (1 с 1, 2 с 2 и т. д.). Подготовьте детали (А) и (Б). Сторона с более коротким стержнем будет задней частью гаража.



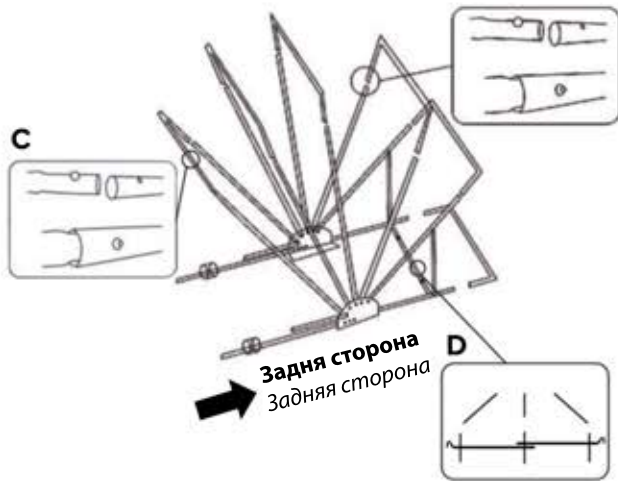
2 Встановіть опори (Е) за допомогою гвинтів (Н), гайок (G) та шайби (F).

Установите опоры (Е) с помощью винтов (Н), гаек (G) и шайбы (F).



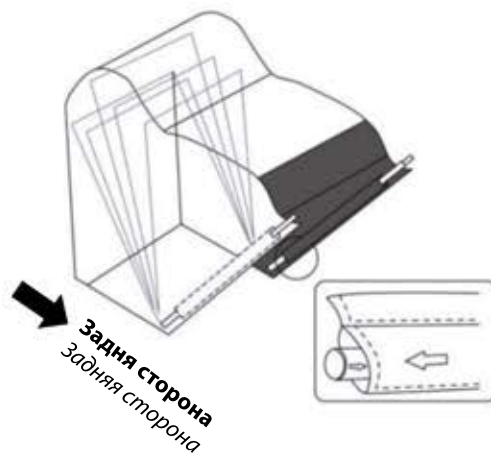
- 3** З'єднайте деталі (А) та (В) зі стрижнями (С). Прикріпіть стійки (J) до отворів у частини (А) та (В). Використовуйте для цього гвинти (Н), гайки (G) та шайби (F). Слайд частину (К) на поперечини та закріпіть (D), (А) та (В) до підлоги.

Соедините детали (А) и (В) со стрижнями (С). Прикрепите стойки (J) к отверстиям в части (А) и (В). Используйте для этого винты (Н), гайки (G) и шайбы (F). Слайд часть (К) на перекладины и закрепите (D), (А) и (В) к полу.



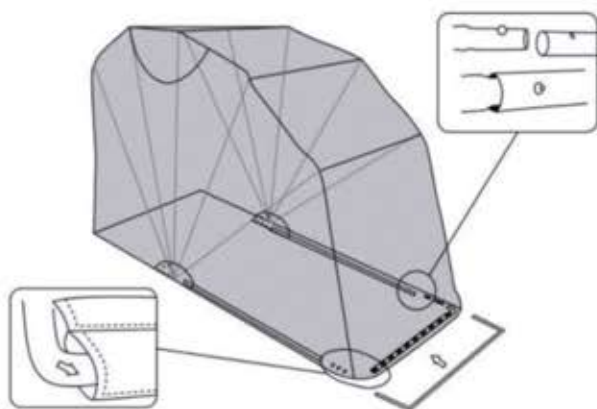
- 4** Повністю складіть раму нагору і натягніть на неї брезент. Переконайтеся, що брезент правильно вирівняний.

Полностью сложите раму вверх и натяните на нее брезент. Убедитесь, что брезент выровнен правильно.



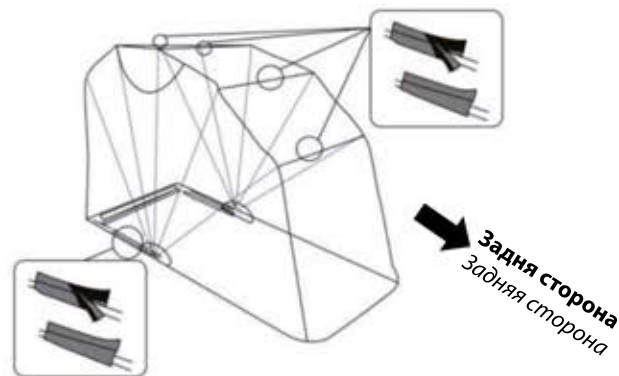
- 5** Прикріпіть брезент до останньої сполучної деталі (С) та з'єднайте стійки намету, що залишилися, з частин (А) і (Б).

Прикрепите брезент к последней соединительной детали (С) и соедините оставшиеся стойки палатки из частей (А) и (Б).



- 6** Прикріпіть брезент до рами за допомогою застібок-липучок зсередини.

Прикрепите брезент к раме с помощью застежек-липучек изнутри.



Примітки щодо збирання / Примечания по сборке

Кріплення рами: Раму можна закріпити до підлоги за допомогою дюбелів (I). Для цього в частинах (А), (А) та (D) передбачені відповідні отвори.

Складання та зберігання: зніміть опори (E) та закріпіть брезент, включаючи стійки намету, щоб полегшити транспортування або зберігання намету.

Кріплення: надягніть дві частини (K) на стійки (J), щоб закрити гараж для намету. Ви також можете заблокувати їх ланцюговим замком (не входить до комплекту).

Крепление рамы: Раму можно закрепить к полу с помощью дюбелей (I). Для этого в частях (А), (А) и (D) предусмотрены соответствующие отверстия.

Складывание и хранение: снимите опоры (E) и закрепите брезент, включая стойки палатки, чтобы облегчить транспортировку или хранение гараж-палатки.

Крепление: наденьте две части (K) на стойки (J), чтобы закрыть гараж-палатку. Вы также можете заблокировать их цепным замком (не входит в комплект).